

# サイクリングロード 富浜緑地から楠緑地コース



富浜緑地自転車貸出所から楠緑地へ向かいます。



自転車貸出所前の広場にある恐竜の遊具のとなりにある道に向かいます。



この道のつきあたりを北（右方向）に進みます。ここからは、長い道のりとなります。



多目的スポーツ広場前を通過



小グラウンド前（トイレ休憩所あり）を通過し、その先は一度道路に出ます。



しばらく進み、富浜大橋を通過します。

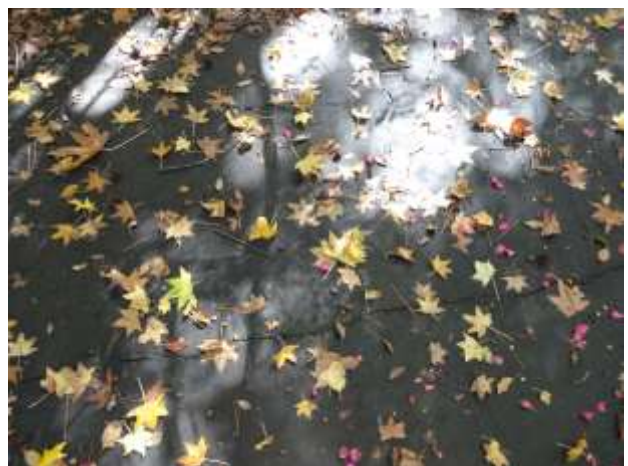




橋を降りると、避難所があります。矢印に沿ってさらに進みます。



ここから、約3キロ先がゴールです。かなり長い道のりです。





松並木を通過した先に、楠一丁目の交差点があります。注意して渡ります。



矢印の白線にそってさらに進みます。





ナンキンハゼやモミジバフウといった紅葉がとても美しいです。まもなくゴール地点です。



お疲れ様でした。ここから貸出自転車貸出所まで約 4.5 km。十分気を付けてお戻り下さい。